

ROZHLEDOVÁ POLE NA PŘEJEZDU P2553

Rozhledové pole pro řidiče nejpomalejšího silničního vozidla

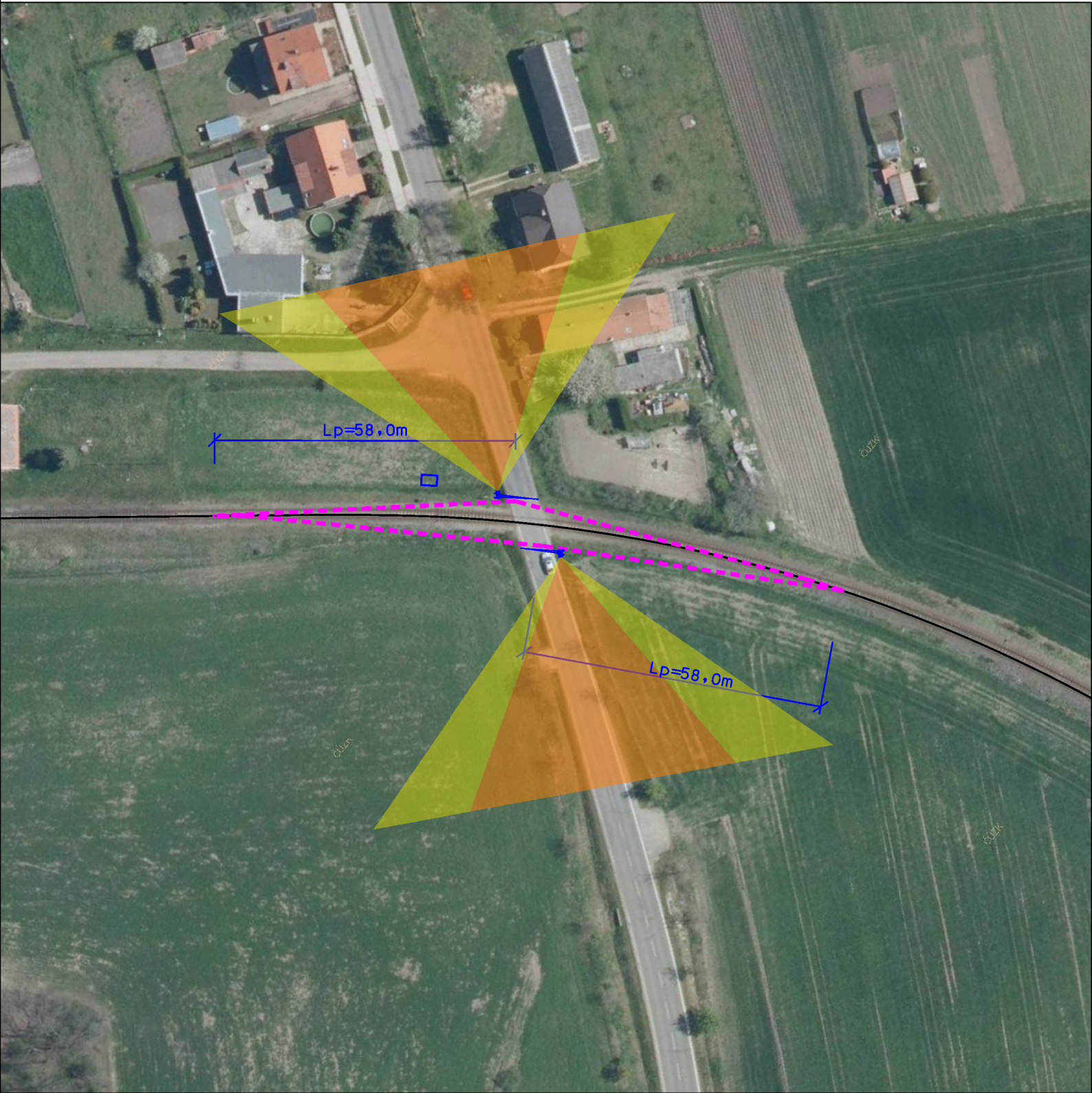
- Dp: 7,0m
- Ds: 22m
- Vž: 10 km/h
- Vsn: 5 km/h
- Lp: 58,0m

- vyzařovací pole výstražníku
- rozhledové pole pro řidiče nejpomalejšího silničního vozidla



← Roudnice nad Labem

Straškov →



Paré:

Orientační schéma:


Razítko oprávněné osoby:

Podpis:

Datum:

Revize:	Datum:	Popis:	Kontroloval:
000	07.10.2022	Definitivní odevzdání dokumentace	Ing. Martin Raibr

Stavebník / investor:	Správa železnic, státní organizace	
Adresa:	Dlažďena 1003/7, 110 00 Praha 1	
Zástupce investora:	Stavební správa západ	
Adresa:	####	

Zhotovitel díla:	SUDOP PRAHA a.s.		
Adresa:	Olšanská 1a, 130 00 Praha 3		
Kontakt:	T: +420 267 094 111 E: praha@sudop.cz		
Zhotovitel části / objektu:	SUDOP PRAHA a.s.		
Adresa:	Olšanská 1a, 130 00 Praha 3		
Kontakt:	T: +420 267 094 111 E: praha@sudop.cz		
Hlavní projektant (HIP):	Ing. Martin Raibr	Specialista:	Zdeněk Pacholík

Název stavby / akce:	Výstavba PZS v km 12,182 P2553 trati Roudnice nad Labem - Straškov	Označení (S-kód):	S632100104
		Zakázka:	21-236.208
Název části:	Přezdvové zabezpečovací zařízení (PZZ)	Označení části:	D.1.1.3
Název objektu:	P2553, výstavba PZS	Číslo objektu / komplexu:	PS 1302
Název přílohy:	Rozhledová pole na přezdvu P2553	Číslo přílohy:	2 . 0251
Název dílčí části přílohy:	-		
Odpovědný projektant:	Zpracovatel přílohy:	Měřítko:	-
Ing. Martin Raibr	Ing. David Zrůst	Formáty:	xA4
Kraj:	Katastrální území:	TUDU:	
Ústecký	viz. TZ.	viz. TZ	
		Smluvní datum zpracování:	07.10.2022

S-kód:	Stupeň dokumentace:	Část:	Objekt:	Podobjekt:	Příloha:	Revize:
S 6 3 2 1 0 0 1 0 4	D U S P	D 1 1 3 X	X X P S 1 3 0 2	X X 2	0 2 5 1	0 0 0